

Till als Maler unterwegs

Till-Eulenspiegel-Schwank

Till gibt vor, ein Künstler zu sein. Lange ist er ganz allein in einem Saal und „malt“. Als der Landgraf das Bild endlich sehen will, warnt ihn Till: Nur ehelich geborene Kinder können es sehen!

Geschichte und Arbeitsblätter

Till als Maler unterwegs

ein Eulenspiegel-Schwank (Deutschland)

Als Till Eulenspiegel eines Tages den Landgrafen von Hessen kennen lernte, da fragte dieser ihn, welchen Beruf Till ausübe. „Ich bin Künstler“, sagte Till Eulenspiegel und wurde dabei noch nicht einmal rot.

Nun freute sich der Landgraf mächtig, denn er dachte, einen Artisten vor sich zu haben. Denn diesen Eindruck machte Till Eulenspiegel ja in seinem bunten Gewand.

Als er Till aufforderte, das eine oder andere Kunststück zu zeigen, da klärte Eulenspiegel das Missverständnis schnell auf. „Ich bin ein Maler!“, verkündete er nicht ohne Stolz. „Dann zeig mir einige deiner Werke“, entgegnete der Landgraf.

Till zögerte einen Augenblick, zog dann aber aus der Satteltasche seines Pferdes einige Bilder flämischer Maler heraus, die er günstig erworben hatte. Diese gefielen dem Landgrafen prächtig, und so forderte er Till Eulenspiegel auf, auch ihm ein solches Kunstwerk zu schaffen.

Till versprach's, liess sich Staffelei, Farbe und Leinwand kommen und verbot jede Störung. Dann schloss er sich in dem Saal ein, den ihm der Landgraf zu Hessen zur Verfügung gestellt hatte. Die Wochen vergingen, ohne dass auch nur irgendjemand das Bild Till Eulenspiegels zu sehen bekam.

Nach 21 Tagen liess sich der Landgraf nicht mehr abwimmeln, er bestand darauf, sofort sein Bild sehen zu dürfen.

Und Till? Der willigte ein, führte den Landesherrn vor die Staffelei, auf der das Bild, mit einem grossen, weissen Laken bedeckt, stand. „Ich habe“, so sagte Eulenspiegel, „euren Urgrossvater mit seiner Frau und den Kindern, euren Grossvater, euren Vater und gar euch selbst auf diesem Gemälde verewigt.“

Allerdings birgt es ein kleines Geheimnis. Wer nämlich unehelich geboren wurde, der wird nur eine grosse weisse Fläche sehen.“

Dann zog er das Laken von dem Bild ab. Und der Landgraf, der sah nichts. Nur eine grosse weisse Fläche. Da er nun aber nicht zugeben wollte, dass er unehelich geboren sei, da schwärmte er in den höchsten Tönen von dem Bild.

Auch seine Frau, die Landgräfin, sah, als man sie mit ihrer Gefolgschaft gerufen hatte, natürlich nichts auf dem Bild. Wie hätte sie denn auch etwas sehen können. Till Eulenspiegel hatte ja nichts gemalt!

Doch auch ihr und den Frauen, die bei ihr waren, erzählte der Schalk die Geschichte, wer unehelich geboren sei, der könne auf dem Bild nichts erkennen. Nun lobten alle, wie sie da standen, das Bild Eulenspiegels in den höchsten Tönen.

Nur eine nicht, aber die galt wenig in dem erlauchten Kreis der Hofdamen. Sie aber sagte: „Ich sehe rein gar nichts. Und ich kann ruhig zugeben, dass ich unehelich geboren bin, das weiss sowieso jeder.“ Nun kamen auch den anderen grosse Zweifel. Doch als sie von Till Eulenspiegel eine Erklärung wollten, tja, da war er schon wieder weg.



Lies auch das Märchen “Des Kaisers neue Kleider” von Hans Christian Andersen. Du findest das Märchen auf der Internetseite www.rumpelstilz.li mit folgendem Link: <http://www.rumpelstilz.li/geschichten.php?textid=17>

Aufgaben zu „Till als Maler unterwegs“

Aufgabe 1 Bemale die jeweils zusammen gehörenden Teile mit derselben Farbe!

Als was gab sich Till beim Landgrafen aus?

Er zeigte einige Werke von andern Malern und tat so, als ob sie von ihm selbst seien.

als Artist

als Künstler

als Maler

Wie bewies Till, dass er Kunstmaler war?

Er malte rasch ein schönes Bild.

als Küster

Aufgabe 2 Bemale die jeweils zusammen gehörenden Teile mit derselben Farbe!

Der Landgraf forderte Till auf, auch ihm _____

ein solches Backwerk zu schaffen.

Staffelei, Farbe und Leintuch

ein solches Kunstwerk zu schaffen.

Staffelei, Farbe und Leintuch

Was liess sich Till bringen?

ein solches Naschwerk zu schaffen.

Staffelei, Farbe und Leinwand

Aufgabe 3 Bemale die jeweils zusammen gehörenden Teile mit derselben Farbe!

Wie lange bekam niemand Tills Bild zu sehen?

Till sagte, sein Bild habe ein Geheimnis:

Wer unehelich geboren sei, sehe nur eine weisse Fläche.

1 Woche

2 Wochen

Wer ehelich geboren sei, sehe nur eine weisse Fläche.

3 Wochen

Wer unehelich geboren sei, sehe nur ein paar Ziegen.

Aufgabe 4 Bemale die jeweils zusammen gehörenden Teile mit derselben Farbe!

Als Till das Laken vom Bild herabzog,

Nur eine Hofdame sagte:

schwärmte der Landgraf in höchsten Tönen.

sagte der Landgraf, das sei ja nur ein weisses Bild!

„Ich sehe rein gar nichts, bin aber ehelich geboren.“

fiel der Landgraf in Ohnmacht.

„Ich sehe alles, bin aber unehelich geboren.“

„Ich sehe rein gar nichts, bin aber unehelich geboren.“

- Der Landfürst von Hessen fragte Till, welchen Beruf er ausübe.
- Till wurde rot im Gesicht und sagte: „Künstler!“
- „Ich bin ein Müller!“ , verkündete Till nicht ohne Stolz.
- Dann zog Till aus der Satteltasche einige Bilder flämischer Maler heraus.
- Till liess sich Staffelei, Farbe und Leintücher bringen.
- Auf dem Bild war die ganze Familie des Landgrafen zu sehen.
- Alle Hofdamen sagten: „Wir sehen rein gar nichts!“
- Nach 21 Tagen liess sich der Landgraf nicht mehr abwimmeln.

Im Text fehlen Wörter. Schreibe sie am richtigen Ort in die Lücken.

Aufgabe 6

Und der , der sah nichts. Nur eine grosse Fläche. Da er nun aber nicht zugeben wollte, dass er geboren sei, da schwärmte er in höchsten Tönen von dem Auch seine Frau, die Landgräfin, sah, als man sie mit ihrer gerufen hatte, natürlich auf dem Bild. Wie hätte sie denn auch was sehen können. Till Eulenspiegel hatte ja nichts ! Doch auch ihr und den , die bei ihr waren, erzählte der die Geschichte, wer unehelich geboren sei, der könne auf dem Bild nichts Nun lobten alle, wie sie da standen, das Bild in den höchsten Tönen. Nur eine Hofdame sagte: „Ich sehe rein gar nichts. Und ich kann ruhig , dass ich unehelich geboren bin, das weiss sowieso jeder.“

nichts

zugeben

Bild

Eulenspiegels

Landgraf

Frauen

erkennen

unehelich

weisse

gemalt

Gefolgschaft

Schalk

Aufgabe 7

V	S	A	B	W	I	M	M	E	L	N	P	A	C	K
E	T	R	U	H	O	F	D	A	M	E	N	M	Z	Ü
T	A	F	E	L	K	R	S	C	H	A	L	K	X	N
Y	F	R	Ü	C	H	T	E	F	U	C	H	S	E	S
B	F	U	N	E	H	E	L	I	C	H	Q	T	J	T
P	E	T	E	R	L	I	H	E	I	D	I	I	N	L
M	L	E	I	N	W	A	N	D	G	R	A	L	T	E
C	E	R	E	B	R	A	L	L	Ä	H	M	L	U	R
N	I	L	A	N	D	G	R	A	F	G	B	I	L	D

In diesem Gitterrätsel sind 10 Wörter versteckt, die mit dem Schwank zu tun haben. Suche sie und übermale sie mit Farbe. Schreibe dann alle Wörter **nach dem ABC geordnet** richtig auf die Linien (Nomen gross, alles andere klein).

ABCDEFGHIJKLMNOPQRSTUVWXYZ

1. _____

6. _____

2. _____

7. _____

3. _____

8. _____

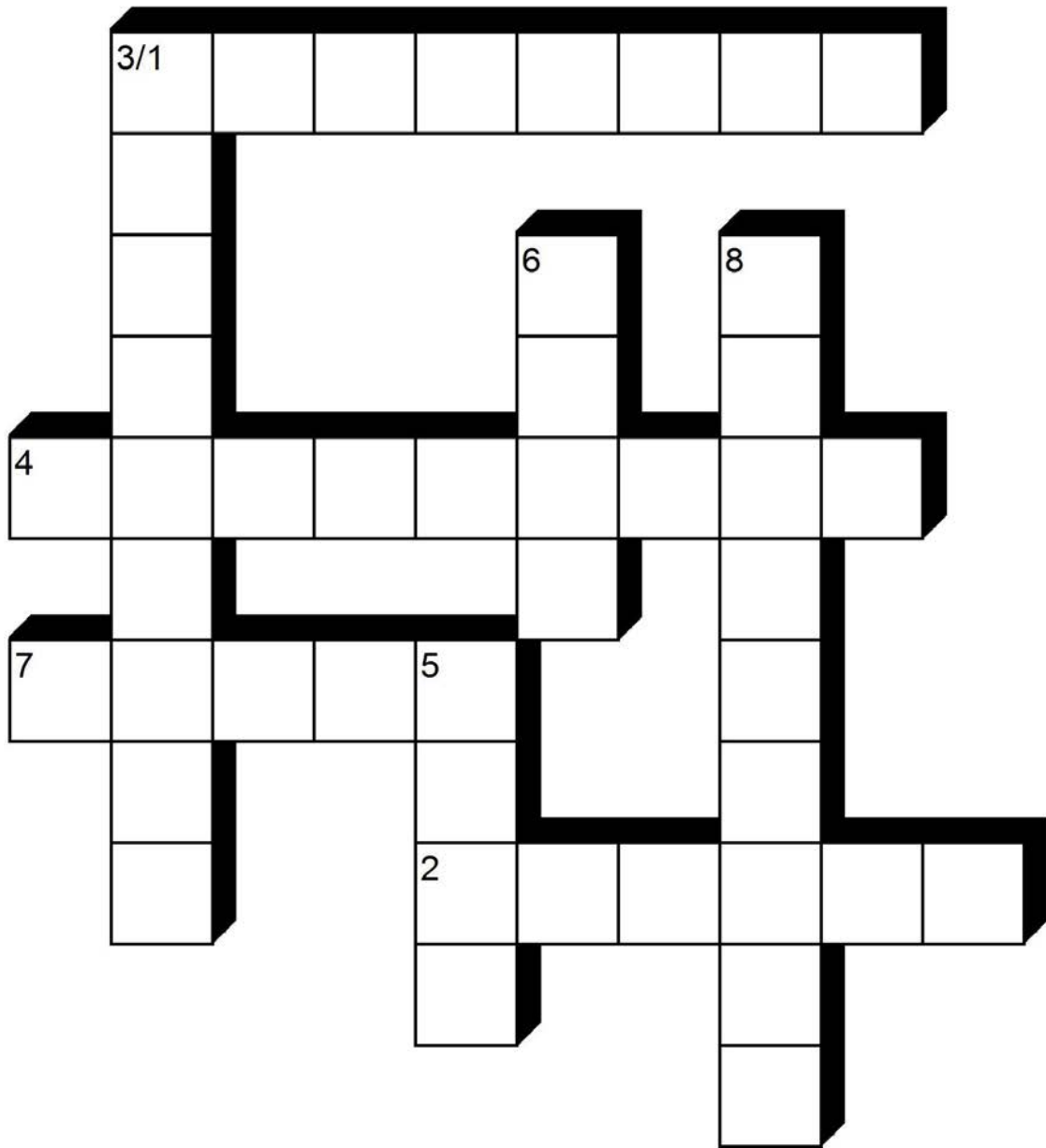
4. _____

9. _____

5. _____

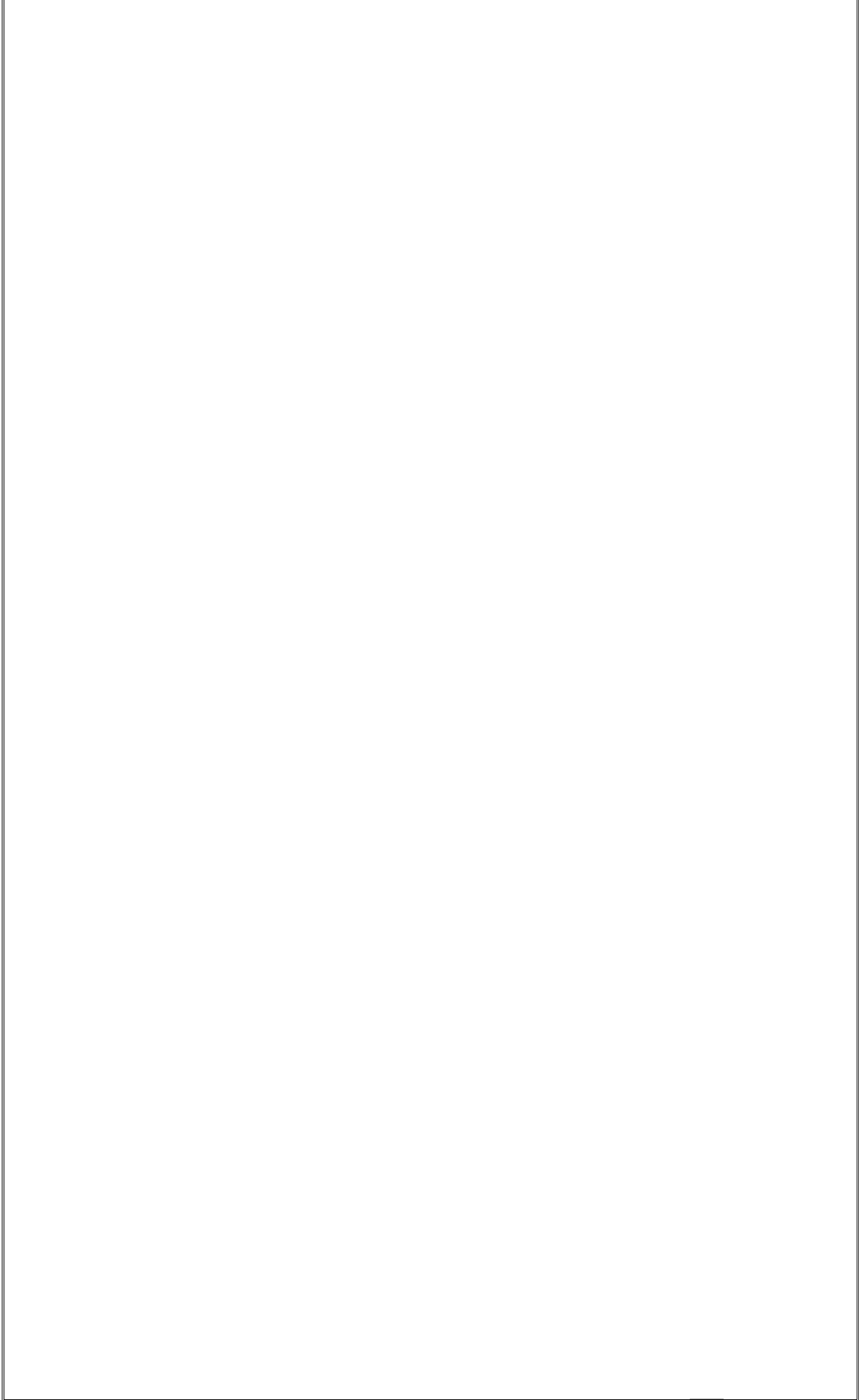
10. _____

Übermale das Wort 3 gelb!



- | | |
|------------------------------------------------------------------|--------------------------------------------------------------------|
| ▶ 1. Till log dem Landgrafen vor, er sei ...
(relstnÜK) | 5. Wo schloss sich Till ein? Im ... (laaS) |
| 2. Der Landgraf meinte, Till sei ... (stitrA) | 6. Nach wievielen Wochen wollte der Graf
das Bild sehen? (eird) |
| ▼ 3. Till bekam den Auftrag, ein ... zu schaffen.
(krewstnÜK) | 7. Wie war die Bildfläche, die der Graf sah?
(sseiw) |
| 4. Till liess sich eine ... bringen. (eileffaSt) | 8. Alle hatten Angst, sie könnten ... geboren
sein. (chilehenu) |

Aufgabe 9: Male ein zum Schwank passendes Bild!



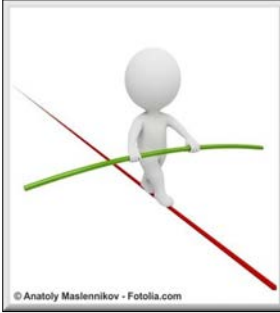
Wörterklärungen

abwimmeln

abwimmeln

Eine Person, die als lästig empfunden wird, wegschicken.

Artist



Beruf

Beruf

Ein Beruf ist eine Tätigkeit, die man gelernt hat. Meist muss man dazu eine Lehrzeit bei einem Meister bestehen.

erlauchter Kreis

erlauchter Kreis

Adlige, aber auch berühmte Künstler, gehören zum "erlauchten Kreis".

Gewöhnliche Leute wie du und ich gehören nicht dazu.

flämische Maler

flämischer Maler

Flamen ist ein Teil des Landes Belgien. Maler, die von dort kommen, sind flämische Maler.

Gefolgschaft

Gefolgschaft

Die Untergebenen, die treu ihrer Herrin dienen, sind ihre Gefolgschaft.

Hessen

Hessen

Hessen ist ein Bundesland von Deutschland.

Hofdame

Hofdame

Eine adlige Frau, die an einem Herrscherhof lebt, ist eine Hofdame.

Künstler

Künstler

Jemand, der Kunstwerke macht, ist ein Künstler (Kunstmaler, Bildhauer ...)

Laken

Laken

Ein Laken ist ein Bett-Tuch, also ein Leintuch.

Landgraf

Landgraf

Ein Landgraf ist ein Fürst. Er steht im Rang zwischen Graf und Herzog.

Leinwand



Pferd



rot werden

rot werden

Wenn man lügt oder wenn man sich schämt oder wenn man verlegen ist, wird das Gesicht manchmal rot.

Manchmal kann man aber auch lügen, ohne dass das passiert.

Saal



Schalk



Staffelei



unehelich geboren

unehelich

Wenn ein Kind ausserhalb einer Ehe (von 2 Leuten, die nicht verheiratet sind) auf die Welt kommt, ist es unehelich.

Aufgaben zu „Till als Maler unterwegs“

Aufgabe 1 Bemale die jeweils zusammen gehörenden Teile mit derselben Farbe!

Als was gab sich Till beim Landgrafen aus?

Wie bewies Till, dass er Kunstmaler war?

Er zeigte einige Werke von andern Malern und tat so, als ob sie von ihm selbst seien.

als Artist

als Künstler

als Maler

Er malte rasch ein schönes Bild.

als Küster

Aufgabe 2 Bemale die jeweils zusammen gehörenden Teile mit derselben Farbe!

Der Landgraf forderte Till auf, auch ihm

Was liess sich Till bringen?

ein solches Backwerk zu schaffen.

Staffelei, Farbe und Leintuch

ein solches Kunstwerk zu schaffen.

Staffelei, Farbe und Leintuch

ein solches Naschwerk zu schaffen.

Staffelei, Farbe und Leinwand

Aufgabe 3 Bemale die jeweils zusammen gehörenden Teile mit derselben Farbe!

Wie lange bekam niemand Tills Bild zu sehen?

Till sagte, sein Bild habe ein Geheimnis:

Wer unehelich geboren sei, sehe nur eine weisse Fläche.

1 Woche

2 Wochen

Wer ehelich geboren sei, sehe nur eine weisse Fläche.

3 Wochen

Wer unehelich geboren sei, sehe nur ein paar Ziegen.

Aufgabe 4 Bemale die jeweils zusammen gehörenden Teile mit derselben Farbe!

Als Till das Laken vom Bild herabzog,

Nur eine Hofdame sagte:

schwärmte der Landgraf in höchsten Tönen.

sagte der Landgraf, das sei ja nur ein weisses Bild!

„Ich sehe rein gar nichts, bin aber ehelich geboren.“

fiel der Landgraf in Ohnmacht.

„Ich sehe alles, bin aber unehelich geboren.“

„Ich sehe rein gar nichts, bin aber unehelich geboren.“

Der Landfürst von Hessen fragte Till, welchen Beruf er ausübe.

Till wurde rot im Gesicht und sagte: „Künstler!“

„Ich bin ein Müller!“ , verkündete Till nicht ohne Stolz.

Dann zog Till aus der Satteltasche einige Bilder flämischer Maler heraus.

Till liess sich Staffelei, Farbe und Leintücher bringen.

Auf dem Bild war die ganze Familie des Landgrafen zu sehen.

Alle Hofdamen sagten: „Wir sehen rein gar nichts!“

Nach 21 Tagen liess sich der Landgraf nicht mehr abwimmeln.

Im Text fehlen Wörter. Schreibe sie am richtigen Ort in die Lücken.

Aufgabe 6

Und der **Landgraf**, der sah nichts. Nur eine grosse **weisse** Fläche. Da er nun aber nicht zugeben wollte, dass er **unehelich** geboren sei, da schwärmte er in höchsten Tönen von dem **Bild**. Auch seine Frau, die Landgräfin, sah, als man sie mit ihrer **Gefolgschaft** gerufen hatte, natürlich **nichts** auf dem Bild. Wie hätte sie denn auch was sehen können. Till Eulenspiegel hatte ja nichts **gemalt**! Doch auch ihr und den **Frauen**, die bei ihr waren, erzählte der **Schalk** die Geschichte, wer unehelich geboren sei, der könne auf dem Bild nichts **erkennen**. Nun lobten alle, wie sie da standen, das Bild **Eulenspiegels** in den höchsten Tönen. Nur eine Hofdame sagte: „Ich sehe rein gar nichts. Und ich kann ruhig **zugeben**, dass ich unehelich geboren bin, das weiss sowieso jeder.“

nichts
zugeben
Bild
Eulenspiegels
Landgraf
Frauen
erkennen
unehelich
weisse
gemalt
Gefolgschaft
Schalk

Aufgabe 7

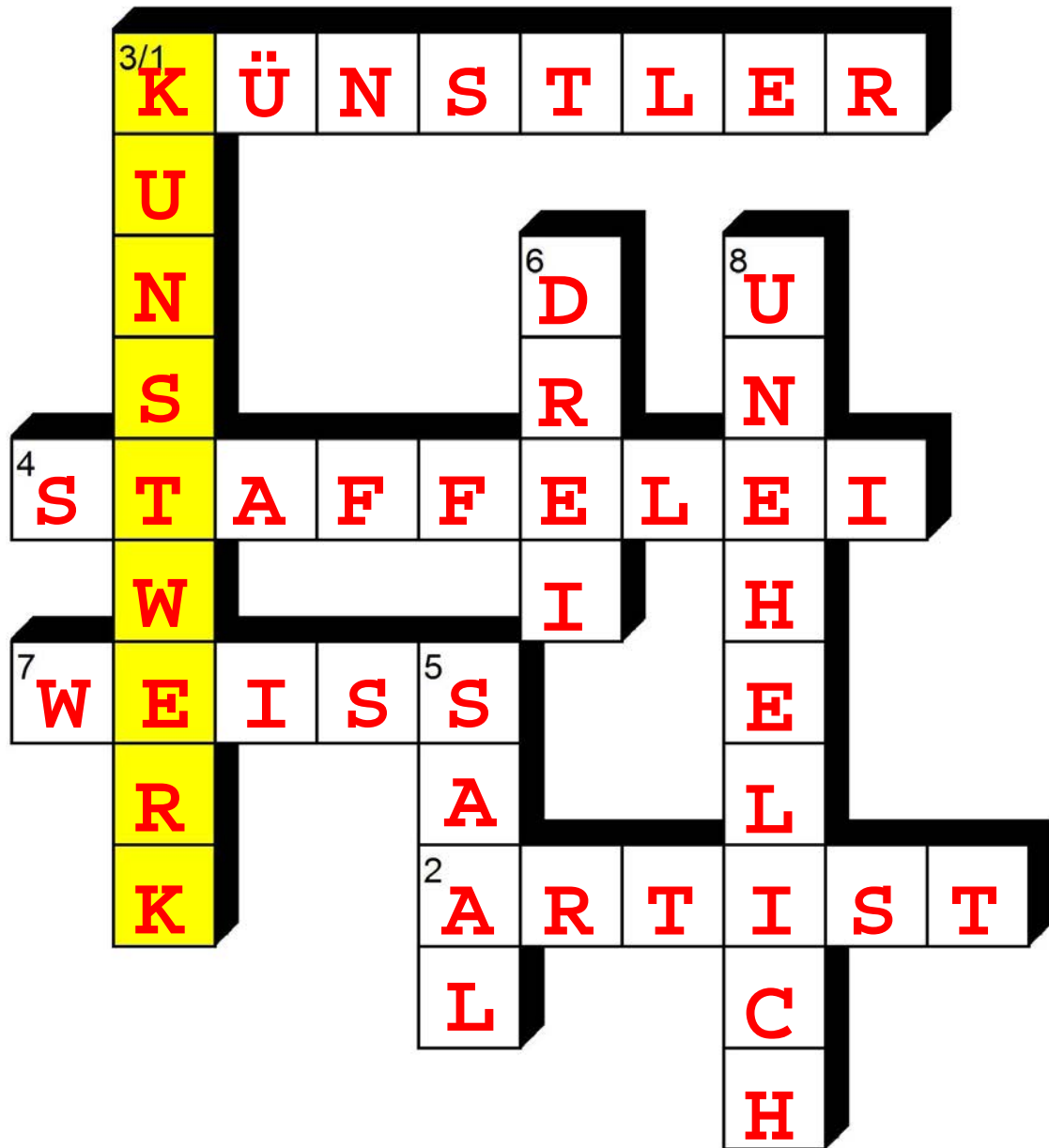
V	S	A	B	W	I	M	M	E	L	N	P	A	C	K
E	T	R	U	H	O	F	D	A	M	E	N	M	Z	Ü
T	A	F	E	L	K	R	S	C	H	A	L	K	X	N
Y	F	R	Ü	C	H	T	E	F	U	C	H	S	E	S
B	F	U	N	E	H	E	L	I	C	H	Q	T	J	T
P	E	T	E	R	L	I	H	E	I	D	I	I	N	L
M	L	E	I	N	W	A	N	D	G	R	A	L	T	E
C	E	R	E	B	R	A	L	L	Ä	H	M	L	U	R
N	I	L	A	N	D	G	R	A	F	G	B	I	L	D

In diesem Gitterrätsel sind 10 Wörter versteckt, die mit dem Schwank zu tun haben. Suche sie und übermale sie mit Farbe. Schreibe dann alle Wörter **nach dem ABC geordnet** richtig auf die Linien (Nomen gross, alles andere klein).

ABCDEFGHIJKLMNOPQRSTUVWXYZ

1. abwimmeln
2. Bild
3. Hofdamen
4. Künstler
5. Landgraf
6. Leinwand
7. Schalk
8. Staffelei
9. Till
10. unehelich

Übermale das Wort 3 gelb!



- | | |
|---------------------------------------------------------------|-----------------------------------------------------------------|
| ▶ 1. Till log dem Landgrafen vor, er sei ... (relstnÜK) | 5. Wo schloss sich Till ein? Im ... (laaS) |
| 2. Der Landgraf meinte, Till sei ... (stitrA) | 6. Nach wievielen Wochen wollte der Graf das Bild sehen? (eird) |
| ▼ 3. Till bekam den Auftrag, ein ... zu schaffen. (krewstnÜK) | 7. Wie war die Bildfläche, die der Graf sah? (sseiw) |
| 4. Till liess sich eine ... bringen. (eileffaSt) | 8. Alle hatten Angst, sie könnten ... geboren sein. (chilehenu) |

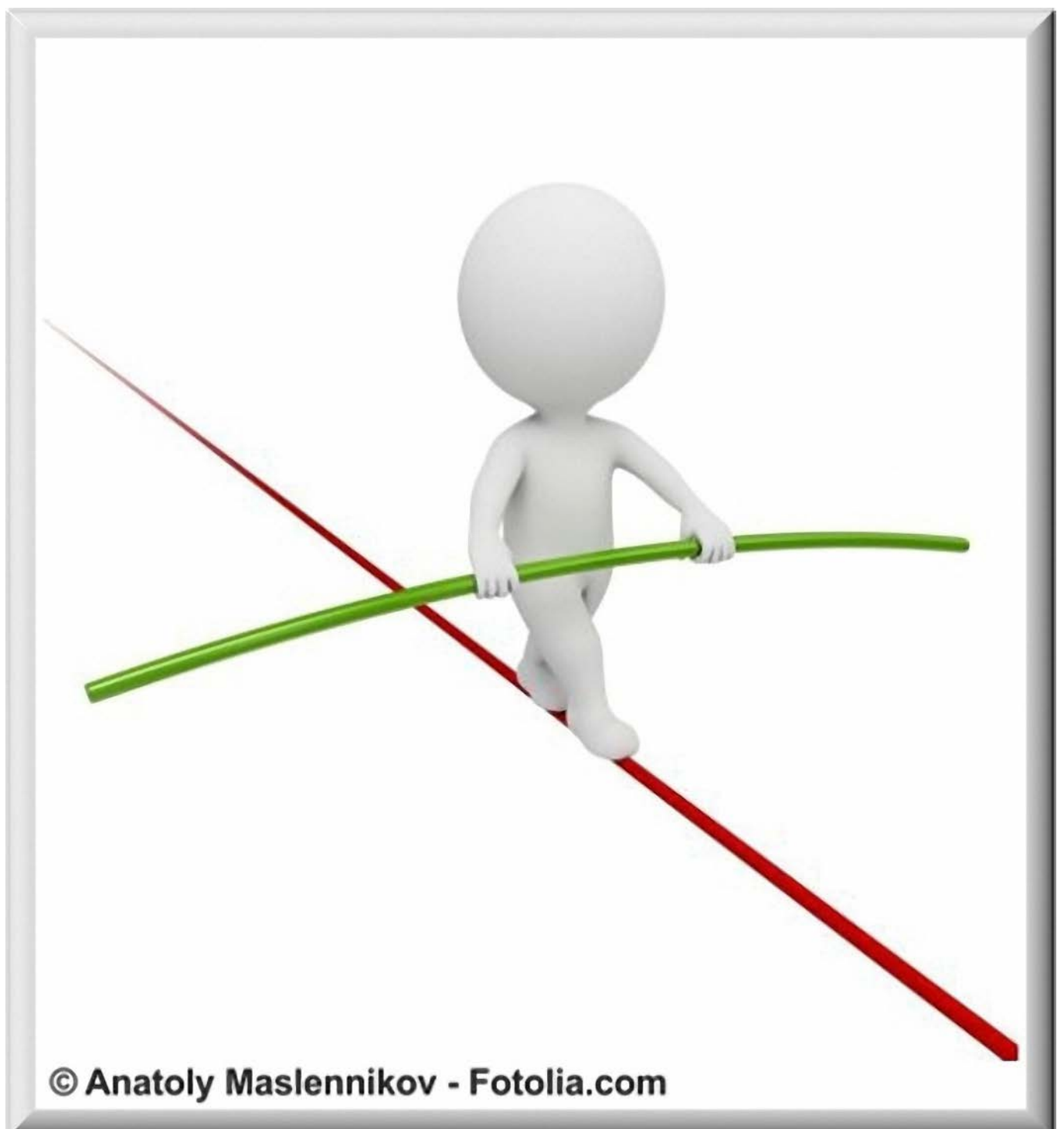
abwimmeln

abwimmeln

Eine Person, die als lästig empfunden wird, wegschicken.

Artist

Artisten sind im Zirkus zu sehen. Es sind z.B. Seiltänzer, Trapezkünstler, Schlangenmenschen, Jongleure, Feuerschlucker ...



Beruf

Beispiele: Schneider, Schreiner,
Elektriker, Mechaniker, Drucker,
Dachdecker, Gärtner, Maurer ...

Beruf

Ein Beruf ist eine
Tätigkeit, die man
gelernt hat. Meist
muss man dazu eine
Lehrzeit bei einem
Meister bestehen.

erlauchter Kreis

erlauchter Kreis

Adlige, aber auch
berühmte Künstler,
gehören zum
"erlauchten Kreis".

Gewöhnliche Leute wie
du und ich gehören
nicht dazu.

flämischer Maler

flämischer Maler

Flamen ist ein Teil
des Landes Belgien.
Maler, die von dort
kommen, sind
flämische Maler.

Gefolgschaft

Gefolgschaft

Die Untergebenen,
die treu ihrer Herrin
dienen, sind ihre
Gefolgschaft.

Hessen

In der Schweiz heissen die Bundesländer Kantone.

Hessen

Hessen ist ein Bundesland von Deutschland.

Hofdame

Hofdame

Eine adlige Frau, die an einem Herrscherhof lebt, ist eine Hofdame.

Künstler

Künstler

Jemand, der Kunstwerke macht, ist ein Künstler (Kunstmaler, Bildhauer ...)

Laken

Laken

Ein Laken ist ein Bett-Tuch, also ein Leintuch.

Landgraf

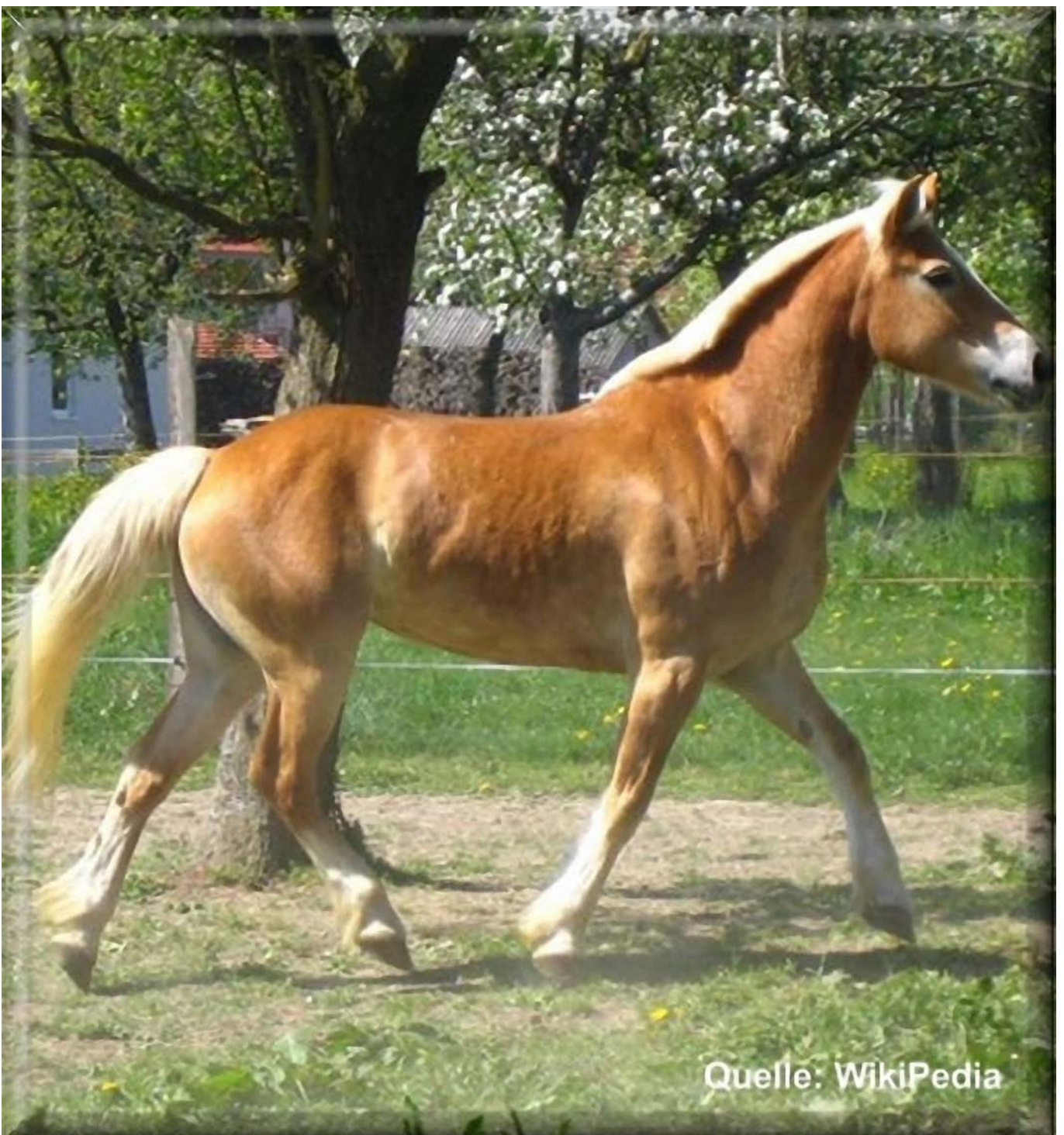
Landgraf

Ein Landgraf ist ein Fürst. Er steht im Rang zwischen Graf und Herzog.

Leinwand



Pferd



rot werden

rot werden

Wenn man lügt oder wenn man sich schämt oder wenn man verlegen ist, wird das Gesicht manchmal rot.

Manchmal kann man aber auch lügen, ohne dass das passiert.

Saal



© Nejron Photo - Fotolia.com

Schalk



© jokatoons - Fotolia.com

Staffelei



© Iaroslav Neliubov - Fotolia.com

unehentlich geboren

unehentlich

Wenn ein Kind
ausserhalb einer
Ehe (von 2 Leuten,
die nicht verheiratet
sind) auf die Welt
kommt, ist es
unehentlich.